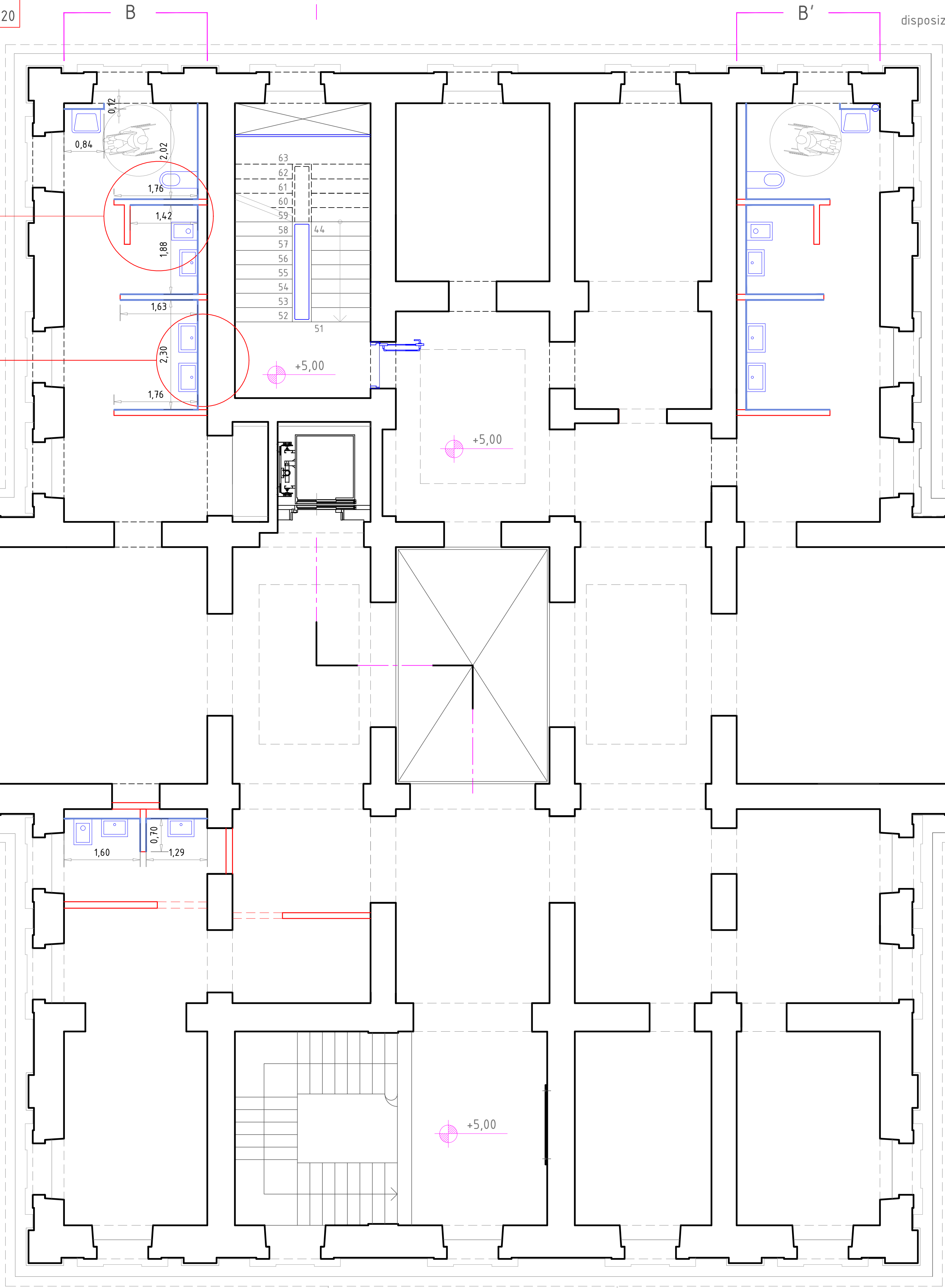


DETT. CONTROPARETE IMPIANTI IN TAV. N.03



LEGENDA

- TRAMEZZI DIVISORI IN CARTONGESSO
- POSIZIONE RIVESTIMENTI H cm 140 mq 44,29

0 1 2 3 4 5 6 7 8 9 10 metri

FONDAZIONE OPERE LAICHE PALATINE

Fondazione di diritto privato - DPR 29.10.2010 n. 263

Presidente Dott. Michele Virgilio

ACQUAVIVA DELLE FONTI (BARI)
EX RICOVERO DI MENDICITÀ UMBERTO 1°
Edificio tutelato ai sensi dell'art. 10 del D.Lgs 42/2004
Proprietà FONDAZIONE OPERE LAICHE PALATINE

PROGETTO DI POLO PLURIFUNZIONALE INTERGENERAZIONALE

Progetto architettonico
Consulenza impiantistica
Consulenza geologica
Consulenza archeologica
Consulenza conservazione
apparati decorativi

Dott. Ing. A. Bruno
Dott. Arch. G. Fraccascia
Per. Ind. Biagio Montesano
Dott. Geol. Vincenzo Casucci
Dott. Archeologo Lorella Lamanna
Restauri del Sole

RESPONSABILE DEL PROCEDIMENTO Dott. Ing. G. Didonna

PROGETTO
PIANTA PRIMO PIANO
INDIRIZZI DI RIVESTIMENTO DI SUPERFICI
RAPP. 1:50

D.05-4